

**АДМИНИСТРАЦИЯ
МАЛОАЛАБУХСКОГО СЕЛЬСКОГО ПОСЕЛЕНИЯ
ГРИБАНОВСКОГО МУНИЦИПАЛЬНОГО РАЙОНА
ВОРОНЕЖСКОЙ ОБЛАСТИ**

ПОСТАНОВЛЕНИЕ

от 23.10.2019 г. № 73
с. Малые Алабухи 1-е

Об утверждении актуализированной
схемы теплоснабжения
Малоалабухского сельского
поселения Грибановского
муниципального района
Воронежской области на 2019 год

В соответствии с Федеральным законом от 06.10.2003 г. № 131-ФЗ «Об общих принципах организации местного самоуправления в Российской Федерации», Федеральным законом от 27.07.2010 г. № 190 – ФЗ «О теплоснабжении», постановлением Правительства Российской Федерации от 22.02.2012 г. № 154 «О требованиях к схемам теплоснабжения, порядку их разработки и утверждения», администрация Малоалабухского сельского поселения Грибановского муниципального района Воронежской области **п о с т а н о в л я е т:**

1. Утвердить прилагаемую актуализированную схему теплоснабжения Малоалабухского сельского поселения Грибановского муниципального района Воронежской области на 2019 год.
2. Контроль за исполнением настоящего постановления оставляю за собой.

Глава администрации
сельского поселения



О.А.Примак

Пояснительная записка схемы теплоснабжения

1. Малоалабухское СП входит в состав Грибановского муниципального района. Географическая площадь территории Малоалабухского СП составляет на 01.01.2013 год – 14928 га.

Административным центром поселения является с. Малые Алабухи 1-е.

Численность населения на 01.01.2012 – 1334 человек.

2. Сведения о блочно-модульных котельных по поселениям.

В настоящее время теплоснабжающей организацией, обязанной заключить с потребителем договор теплоснабжения является единая теплоснабжающая организация ГМУП «Тепловые сети».

№ п/п	Адрес котельной	Наименование котельной	Установленная мощность, Гкал\час	Протяженность теплосетей, м.
1	С. Малые Алабухи 1-е, ул. Первомайская, 5-а	1		180
2	С. Малые Алабухи 1-е, ул. Метальникова, 112-б	2		100
3	С. Малые Алабухи 2-е, ул. Свободы, 2-б	3		80

Теплоснабжение Малоалабухского СП осуществляется:

- в частных домах от котлов на природном газе и часть от печей и котлов на твердом топливе, горячее водоснабжение – от проточных водонагревателей.

С. Малые Алабухи 1-е и с. Малые Алабухи 2-е имеет в настоящее время газо-, тепло-, электро- системы инженерного обеспечения.

Объекты культуры, образования, здравоохранения, пекарня снабжаются по прежней схеме централизованно от котельных № 1, № 2.

Частный сектор индивидуально.

От блочно- модульной газовой котельной №1 отапливаются следующие объекты:

- администрация СП;
- административное здание ООО «Россия-Агро»;
- здание МКУК Малоалабухского сельского поселения «ЦДИ»;
- здание Малоалабухской врачебной амбулатории;
- здание МКДОУ Малоалабухского детского сада;
- здание пекарни.

От блочно- модульной газовой котельной №2 отапливаются следующие объекты:

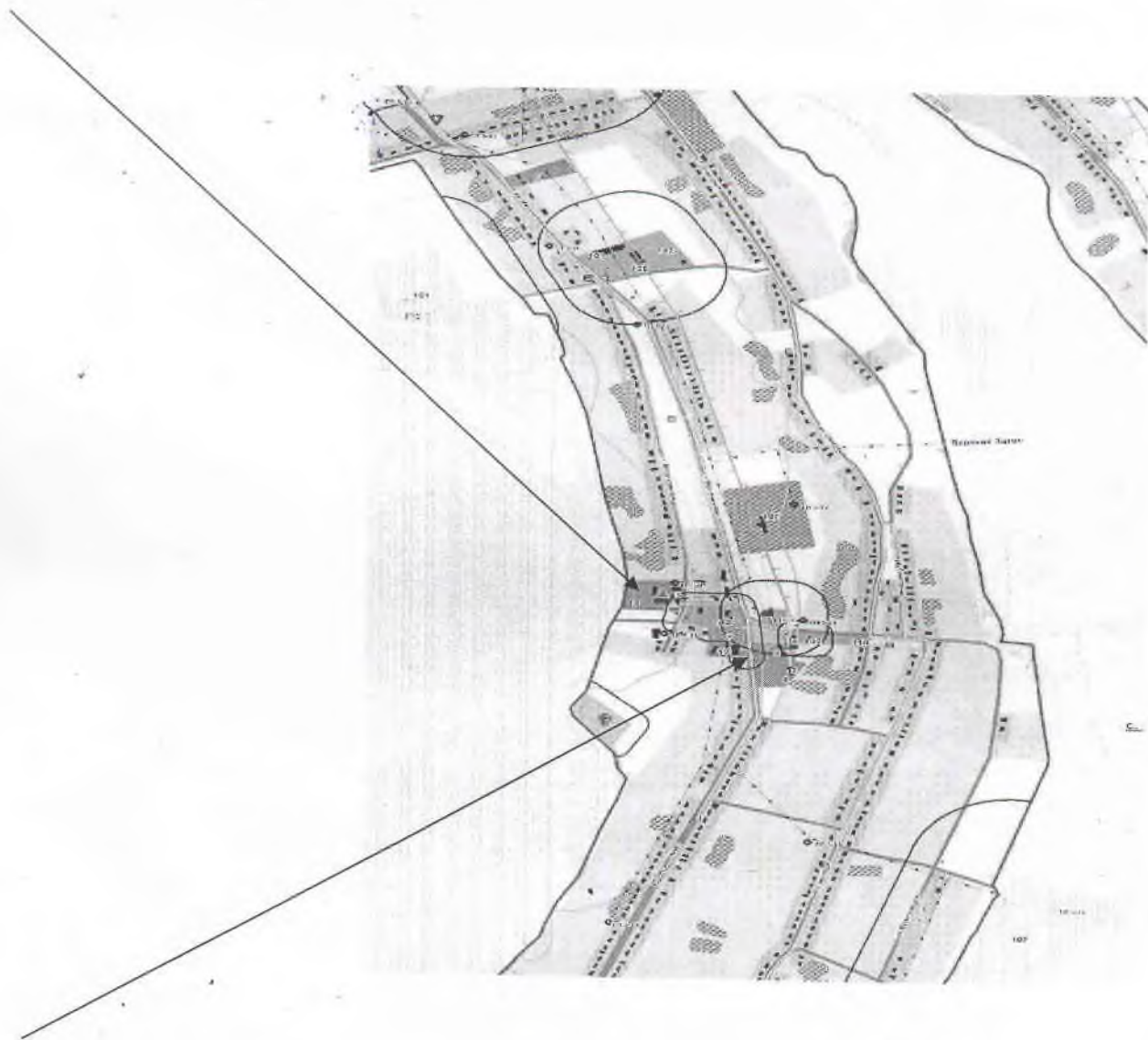
- здание МКОУ Малоалабухской СОШ.

От блочно- модульной газовой котельной №3 будет отапливаться следующий объект:

- здание сельского клуба.

Приложение 1
к постановлению
Малоалабухского сельского поселения
от 23.10.2019 № 73

1. с. Малые Алабухи 1-е ул. Метальникова, 112-б



2. С. Малые Алабухи 1-е, ул. Первомайская, 5-а

Приложение 2
к постановлению
Малоалабухского сельского поселения
от 23.010.2019 № 73

1. с. Малые Алабухи 2-е ул. Свободы, 2-б

