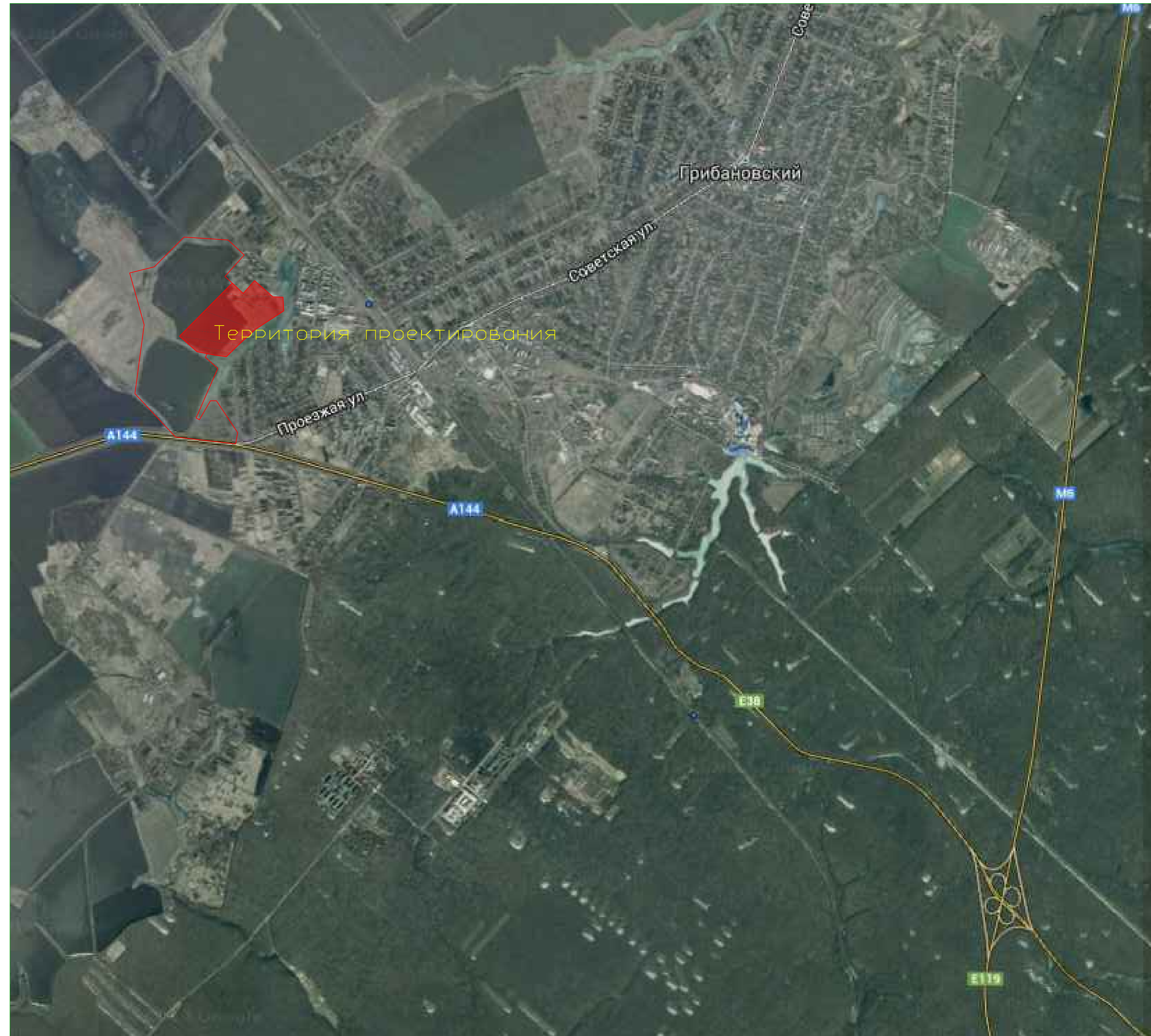


Проект планировки и межевания территории площадью 338 850 кв.м. для размещения индивидуальной жилой застройки для многодетных семей по адресу: Самарская область, Ставропольский район Самарской области с. Новая Бинарадка.

СХЕМА РАСПОЛОЖЕНИЯ ЭЛЕМЕНТА ПЛАНИРОВОЧНОЙ СТРУКТУРЫ.



Условные обозначения:	
Условные обозначения	Наименование:
1. [Red outline]	— границы участка 1-й очереди строительства;
2. [Red fill]	— территория проектирования;
3. [Purple fill]	— ДОУ;
4. [Pink fill]	— школьное учреждение;
5. [Orange fill]	— школьное учреждение 2;
6. [Blue fill]	— стадион;

6					
Проект планировки территории площадью 338 850 кв.м. по адресу: Воронежская область, пет. Грибановский.					
Изм.	Кол.уч.	Лист	Докум.	Подпись	Дата
				Крупских В.С.	
Проект планировки. Материалы по обоснованию.					
Проверил	Дудина Ю.С.				
Схема расположения элемента планировочной структуры. Б/м.					
Стадия	Лист	Листов			
П	1	5			
ЗАО НПП "ГЕОСЕРВИС"					